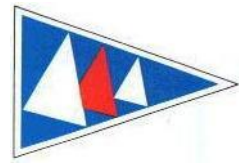




# +++ Sailing Instructions +++ +++ Segelanweisung +++



## Wurstregatta

Samstag 26. September 2020

### Allgemeines

Es gelten die Wettfahrtregeln der ISAF 2017-2020.

Die Regatta ist nicht behördlich angemeldet, es wird mit Nationaler gesegelt.

Teilnehmende Boote werden durch eine Flagge „4“  am Achterstak (alternativ Dannebrog) gekennzeichnet.


Es gelten die Seeschiffahrtsstraßenordnung und die Kollisionsverhütungsregeln. Die Berufsschiffahrt darf nicht behindert werden.

### Sicherheit

Verantwortung für die Schiffsführung trägt der Schiffsführer. Aufgaben sind per UKW (Kanal 67) oder Mobiltelefon (0162 - 8693855) der Wettfahrtleitung mitzuteilen.

### Start

Der Start erfolgt auf einer Startlinie zwischen dem Mast der SY VINGA (TSVS-Ständer im Topp) und einer gelben Regattaboje an Backbord der SY VINGA in der Strander Bucht bei ca. 54°25.5', 10°11.8'E.

Der Start ist für 13:00 Uhr geplant. Startverschiebung ggfs. durch „AP“ .  
Beginn der Startsequenz dann 1 Minute nach Streichen von „AP“

Die Startsequenz (geplant ab 12:55 Uhr):


- 5 Min - Setzen Flagge „Wurst“, 1 Ton
- 4 Min - Setzen Flagge „Papa“, 1 Ton
- 1 Min - Streichen Flagge „Papa“, 1 Ton
- Start - Streichen Flagge „Wurst“, 1 Ton



Frühstarts werden mit Plätzen nach hinten im Ermessen der Wettfahrtleitung geahndet.

## **Ziel**

Die Ziellinie wird zwischen dem Mast der SY VINGA (TSVS-Ständer im Topp) und einer gelben Regattaboje an Backbord der SY VINGA gelegt (verkürzte Startlinie). Am Zielschiff ist eine blaue Flagge gesetzt.

Das Ziel kann durch Bahnverkürzung an jeder Bahnmarke zwischen der Marke und dem Startschiff mit der Flagge Sierra  gelegt werden.

## **Bahn**

Die zu segelnde Bahn wird im Anhang beschrieben.

## **Funk / Kommunikation**

Die Wettfahrtleitung ist auf UKW Kanal 67 sowie per Mobiltelefon (0162 - 8693855) erreichbar.

## **Proteste**

Es wird von sportlich fairem Verhalten ausgegangen. Von Teilnehmern reklamierte und eingestandene Regelverstöße können durch Kringeln (1 Wende, 1 Halse) bereinigt werden (auch Frühstarts).

Es gibt kein Protestverfahren.

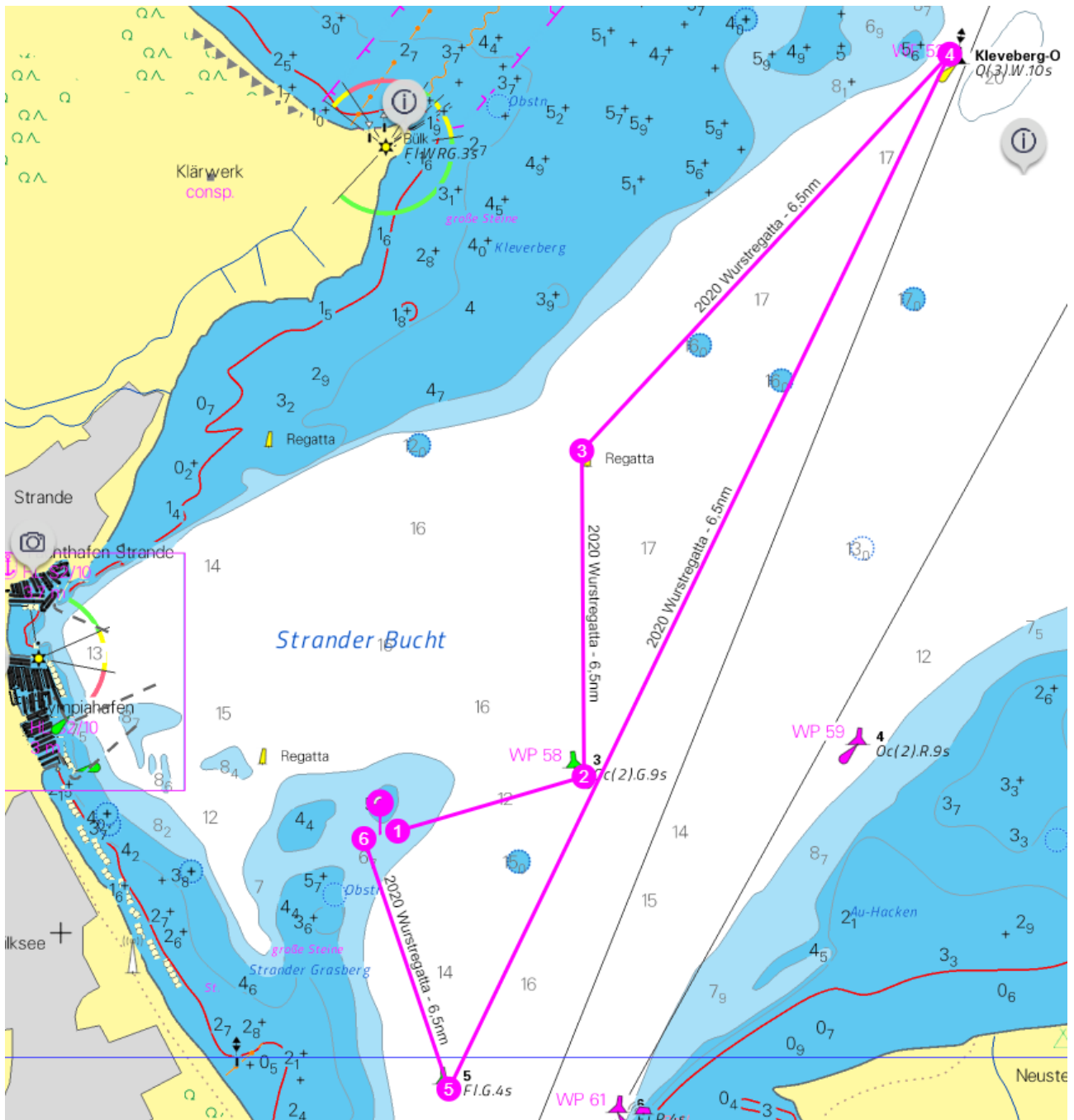
## **Wertung**

Es wird die gesegelte Zeit nach dem Yardsticksystem korrigiert. Die Yardstickzahlen werden 'mit Spi' angegeben. Boote, die ohne Spi segeln, erhalten eine Vergütung um 2 Yardstickpunkte. Dies gilt nicht für Boote, die ohnehin ohne Spi bewertet sind.

## **Ergebnisse und Preise**

Preisverteilung und Bekanntgabe der Ergebnisse erfolgt gegen 16:30 Uhr am Flaggenmast im Rahmen der Flaggenparade.

## Anhang: Bahnbeschreibung



Marke	Rundung an	Kurs	Distanz ca.
1. Start	zwischen Startschiff und gelber Regattaboje	74°	
2. Fahrwassertonne 3	an Bb	74°	0,5 sm
3. Regattatonne NO	an StB	0°	0,9 sm
4. Kleverberg 3	an StB	43°	1,4 sm
5. Fahrwassertonne 5	an StB	206°	3 sm
6. Ziel	zwischen Startschiff und gelber Regattaboje	341°	0,7 sm
		gesamt	6,5 sm

Kurse und Distanzen ohne Gewähr.